

北京大兴国际机场临空经济区（廊坊）塘燕复、 津燕燃气管线迁改项目初步设计 及概算成果公示

一、项目名称及基本信息

（一）项目名称

北京大兴国际机场临空经济区（廊坊）塘燕复、津燕燃气管线迁改项目

（二）工程地点

项目位于本项目建设地点位于大兴国际机场临空经济区廊坊片区科技创新区，永清县经开区、大辛阁乡及曹家务乡。

（三）主要建设内容及规模

本项目主要建设内容包含塘燕复线新建管道 8.5km，新建阀室 1 座，拆除旧管道 10km；津燕线新建管道 8.5km，新建阀室 1 座，拆除旧管道 10km。

（四）编制依据

1. 主要法律、法规及前期成果；
2. 主要技术标准；
3. 河北省廊坊市有关的气候、水文及地质条件等；
4. 《国家石油天然气管网集团有限公司建设项目初步设计概算编制细则》、《国家石油天然气管网集团有限公司建设项目临时计价依据》等相关文件；

5. 资金筹措方式：本项目所需建设资金全部由财政统筹解决；

6. 其他相关资料。

二、供货商信息

(一) 中标供货商：中国石油工程建设有限公司

(二) 中标供货商地址：北京市西城区六铺炕街 6 号

(三) 中标金额：149.06 万元

三、成果公示

(一) 建设内容

本项目主要建设内容包括塘燕复线新建管道 8.5km，新建阀室 1 座，拆除旧管道 10km；津燕线新建管道 8.5km，新建阀室 1 座，拆除旧管道 10km。

(二) 概算投资

塘燕复线：本项目概算总投资为 13053.53 万元，其中工程费用 7073.49 万元，工程建设其他费用 4537.75 万元，预备费 1233.49 万元，专项费用 208.80 万元。

津燕线：概算总投资为 10875.23 万元，其中工程费用 5840.06 万元，工程建设其他费用 3815.53 万元，预备费 1042.46 万元，专项费用 177.18 万元。

(三) 主要图纸

主要图纸目录：

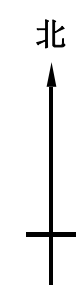
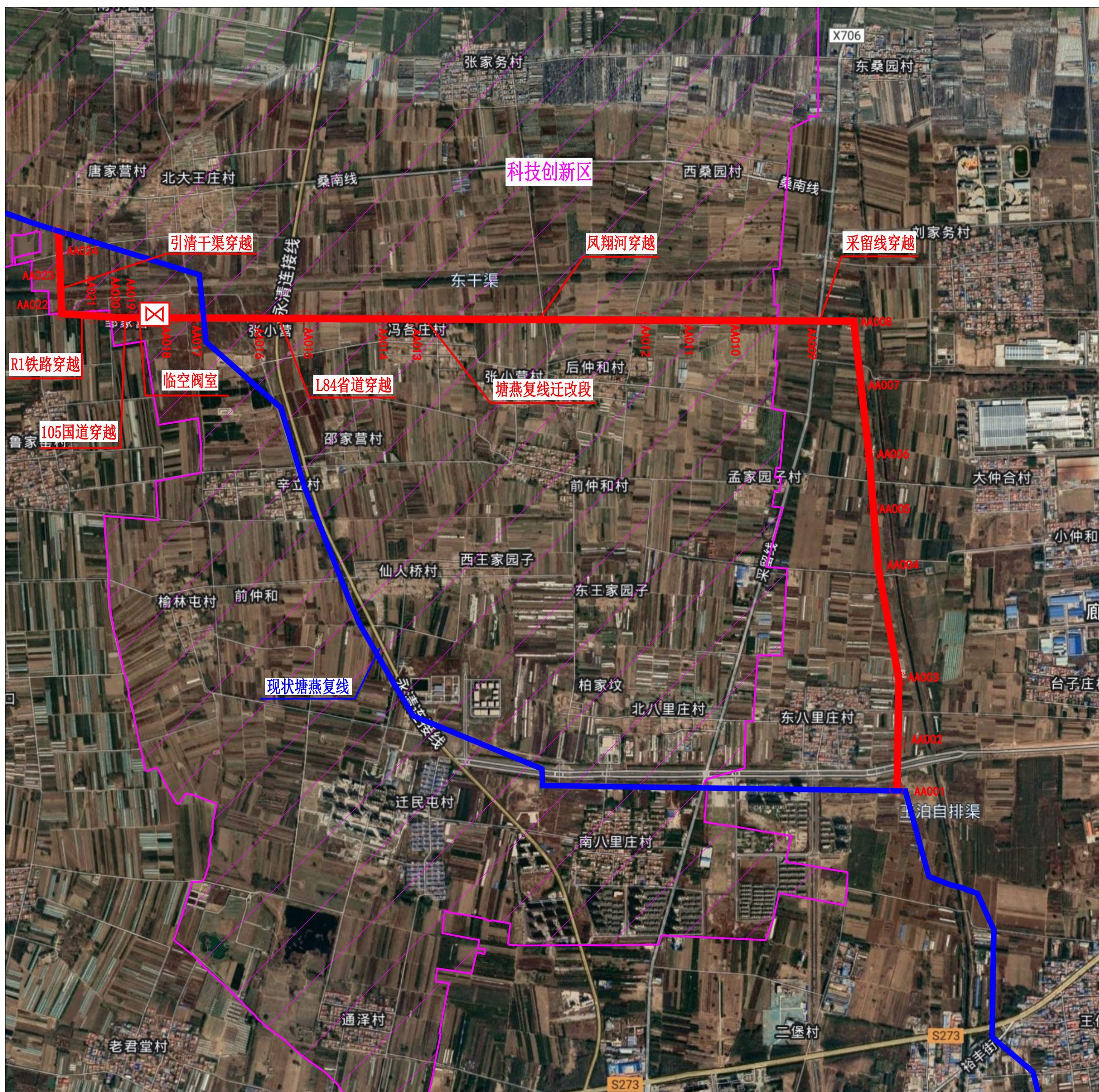
1. 总经济技术指标表

2. 塘燕复线线路走向示意图
3. 津燕线线路走向示意图
4. 塘燕复线临空阀室平面及竖向布置图
5. 津燕线临空阀室平面及竖向布置图




总经济技术指标表

序号	项 目	单 位	数 量	备 注
一	输油规模			
1	年输油量	10 ⁴ t/a	700	塘燕复线
2	管道设计压力	MPa	6.5	塘燕复线
3		MPa	6.27	津燕线
二	电、水、燃气消耗			
1	电	10 ⁴ kW. h/a	125.3	塘燕复线
2	年综合能耗	kgce/10 ⁷ N	154.0	塘燕复线
三	占地面积			
1	站场永久征地	m ²	7212	
2	临时占地	10 ⁴ m ²	131.29	
3	线路永久占地	m ²	1758	三桩等
四	建筑面积	m ²	165	

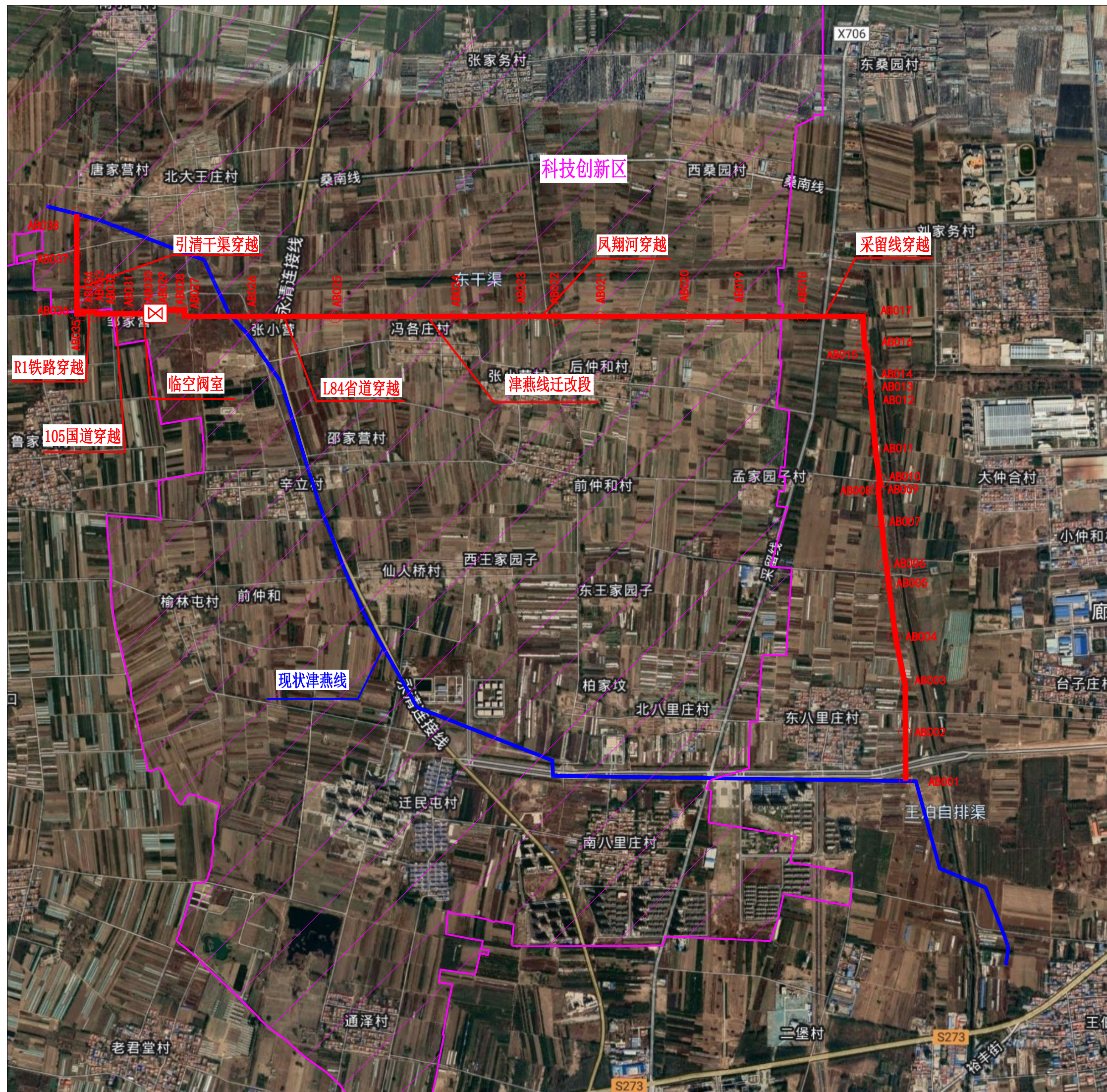
塘燕复线线路走向示意图






图例

-  塘燕复线迁改段
-  现状塘燕复线
-  阀室

津燕线线路走向示意图



图例

-  津燕线迁改段
-  现状津燕线
-  阀室

塘燕复线临空阀室平面及竖向布置图

